

# Latitude 7480

## Quick Start Guide

Guide de démarrage rapide

Guia de início rápido

Hızlı Başlangıç Kılavuzu

دليل بدء التشغيل السريع



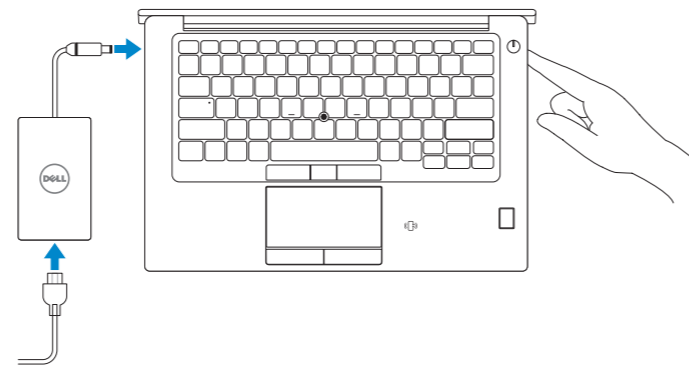
## 1 Connect the power adapter and press the power button

Branchez l'adaptateur secteur et appuyez sur le bouton d'alimentation

Ligar o transformador e premir o botão para ligar/desligar

Güç adaptörünü takip güç düğmesine basın

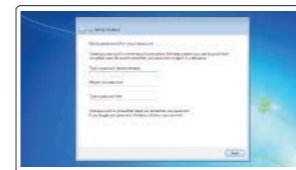
قم بتوصيل مهايئ التيار والضغط على زر التشغيل



## 2 Finish Windows 7 setup

Terminez l'installation de Windows 7 | Concluir a configuração do Windows 7

Windows 7 kurulumunu sonlandırma | إنهاء إعداد نظام التشغيل Windows 7



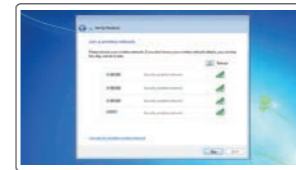
### Set a password for Windows

Définissez un mot de passe pour Windows

Defina uma palavra-passe para o Windows

Windows için parola belirleyin

تعيين كلمة مرور لنظام التشغيل Windows



### Connect to your network

Connectez-vous à votre réseau

Ligue-se à sua rede

Ağınıza bağlanın

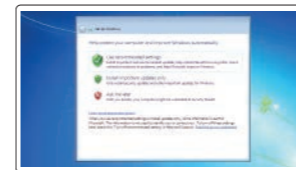
اتصل بشبكتك

**NOTE: If you are connecting to a secured wireless network, enter the password for the wireless network access when prompted.**

**REMARQUE :** si vous vous connectez à un réseau sans fil sécurisé, saisissez le mot de passe d'accès au réseau sans fil lorsque vous y êtes invité.

**NOTA:** Se estiver a efetuar a ligação a uma rede sem fios segura, insira a palavra-passe correspondente, quando necessário

**NOT:** Güvenli bir kablosuz ağa bağlanıyorsanız istendiğinde kablosuz ağ erişim için parolayı girin. **ملاحظة:** إذا كنت متصلاً بشبكة لاسلكية آمنة، فأدخل كلمة المرور الخاصة بالوصول إلى الشبكة اللاسلكية عندما يُطلب منك ذلك.



### Protect your computer

Protégez votre ordinateur

Proteja o seu computador

Bilgisayarınızı koruyun

حماية الكمبيوتر

### Product support and manuals

Assistance produits et manuels

Suporte do produto e manuais

Ürün desteği ve kılavuzlar

دعم المنتج والأدلة

[Dell.com/support](http://Dell.com/support)

[Dell.com/support/manuals](http://Dell.com/support/manuals)

[Dell.com/support/windows](http://Dell.com/support/windows)

### Contact Dell

Contacter Dell | Contactar a Dell

Dell'e başvurun | اتصل بشركة Dell

### Regulatory and safety

Règlementations et sécurité | Regulamentações e segurança

الأمان والمعلومات التنظيمية | الأمان والمعلومات التنظيمية

[Dell.com/regulatory\\_compliance](http://Dell.com/regulatory_compliance)

### Regulatory model

Modèle réglementaire | Modelo regulamentar

Düzenleme modeli | الطراز التنظيمي

P73G

### Regulatory type

Type réglementaire | Tipo regulamentar

Düzenleme türü | النوع التنظيمي

P73G001

### Computer model

Modèle de l'ordinateur | Modelo do computador

Bilgisayar modeli | طراز جهاز الكمبيوتر

Latitude 7480



04VJ81A00

© 2017 Dell Inc. or its subsidiaries.

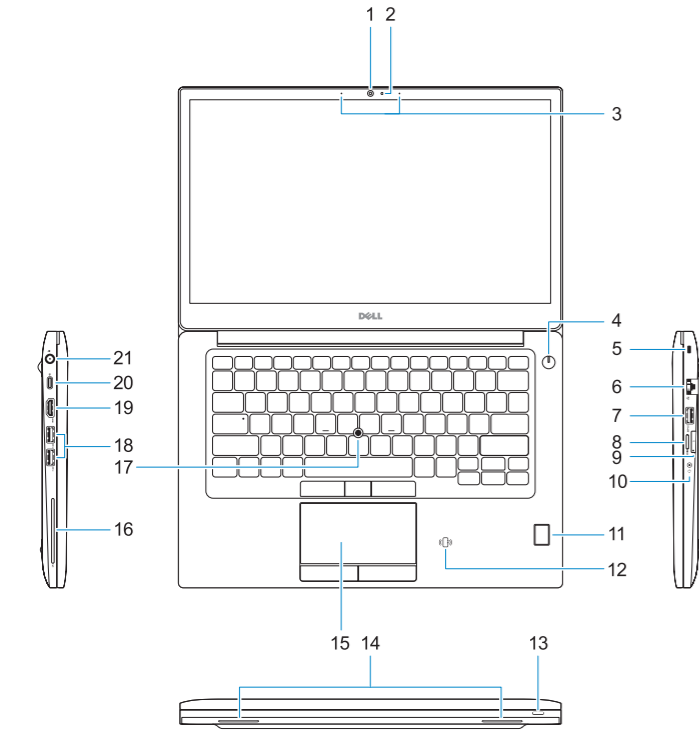
© 2017 Microsoft Corporation.



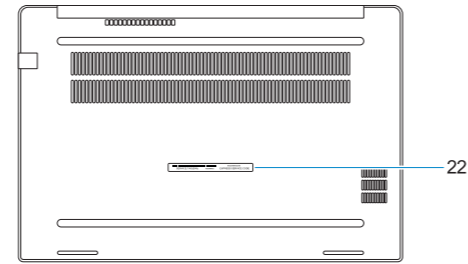
2017-03

# Features

Caractéristiques | Funcionalidades | Özellikler | الميزات



1. Camera
2. Camera status light
3. Microphones
4. Power button
5. Security cable slot
6. Network port
7. USB 3.0 port with PowerShare
8. microSD port
9. USIM port
10. Headset port
11. Fingerprint reader (optional)
12. NFC sensor (optional)
13. Status light
14. Speakers
15. Touchpad
16. Smartcard reader (optional)
17. Pointstick (optional)
18. USB 3.0 ports
19. HDMI port
20. DisplayPort over USB Type-C (optional Thunderbolt™ 3)
21. Power connector port
22. Service tag label



1. Webcam
2. Voyant d'état de la webcam
3. Microphones
4. Bouton d'alimentation
5. Fente pour câble de sécurité
6. Port réseau
7. Port USB 3.0 avec PowerShare
8. Port microSD
9. Port micro SIM
10. Port casque
11. Lecteur d'empreintes digitales (en option)
12. Capteur NFC (en option)
13. Voyant d'état
14. Haut-parleurs
15. Pavé tactile
16. Lecteur de carte à puce (en option)
17. Trackpoint (en option)
18. Ports USB 3.0
19. Port HDMI
20. DisplayPort sur USB Type C (Thunderbolt™ 3 en option)
21. Port du connecteur d'alimentation
22. Étiquette du numéro de série

1. Câmera
2. Luz de estado da câmara
3. Microfones
4. Botão para ligar/desligar
5. Ranhura do cabo de segurança
6. Porta de rede
7. Porta USB 3.0 com PowerShare
8. Porta microSD
9. Porta USIM
10. Porta de auscultadores
11. Leitor de impressões digitais (opcional)
12. Placa NFC (opcional)
13. Luz de estado
14. Altifalantes
15. Painel táctil
16. Leitor de cartão inteligente (opcional)
17. Apontador (opcional)
18. Porta USB 3.0
19. porta HDMI
20. DisplayPort através de USB de tipo C (Thunderbolt™ 3 opcional)
21. Porta do transformador
22. Rótulo da etiqueta de serviço

1. Kamera
2. Kamera durum ışığı
3. Mikrofonlar
4. Güç düğmesi
5. Güvenlik kablosu yuvası
6. Ağ bağlantı noktası
7. PowerShare ile USB 3.0 bağlantı noktası
8. microSD bağlantı noktası
9. USIM bağlantı noktası
10. Mikrofonlu kulaklık girişi
11. Parmak izi okuyucu (isteğe bağlı)
12. NFC sensörü (isteğe bağlı)
13. Durum ışığı
14. Hoparlörler
15. Dokunmatik yüzey
16. Akıllı kart okuyucu (isteğe bağlı)
17. Pointstick (isteğe bağlı)
18. USB 3.0 bağlantı noktaları
19. HDMI bağlantı noktası
20. USB Type-C üzerinden DisplayPort (isteğe bağlı Thunderbolt™ 3)
21. Güç konektörü bağlantı noktası
22. Servis etiketi çıkartması

1. الكاميرا
2. مصباح حالة الكاميرا
3. الميكروفونات
4. زر التشغيل
5. فتحة كابل الأمان
6. منفذ الشبكة
7. منفذ USB 3.0 مزود بميزة PowerShare
8. منفذ microSD
9. منفذ USIM
10. منفذ سماعة الرأس
11. قارئ بصمات الأصابع (اختياري)
12. مستشعر بطاقة NFC (اختياري)
13. مصباح الحالة
14. مكبرات الصوت
15. لوحة اللمس
16. قارئ Smartcard (اختياري)
17. زر التأكيد (اختياري)
18. منفذ USB 3.0
19. منفذ HDMI
20. منفذ DisplayPort عبر موصل USB من النوع C (بتقنية Thunderbolt™ 3 الاختياري)
21. منفذ موصل التيار
22. ملصق علامة الخدمة